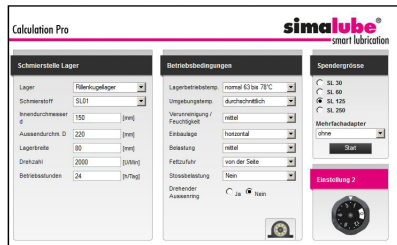


# simalube IMPULSE: guia de referência rápida para a instalação, remoção, recarga e eliminação

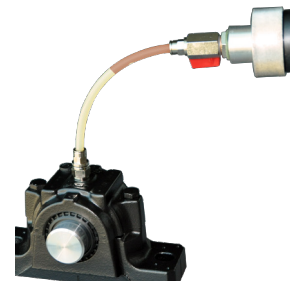
## Cálculo e preparação do ponto de lubrificação



Limpe o ponto de lubrificação



Remova o bico do conector e aperte o acoplamento de conexão rápida

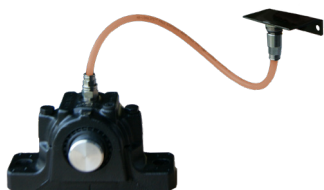


Conecte a mangueira e pré-encha com uma pistola de massa de massa  
(encher os tubos completamente)

Use o „Calculation Pro“ para escolher o tempo de distribuição correto e o tamanho do lubrificador.

(„Calculation Pro“ está disponível em [www.simatec.com](http://www.simatec.com), na App Store e no Android Market.)

## Instale e active simalube e IMPULSE



Conecte a mangueira ao suporte de montagem



Sele o IMPULSE e enrosque no ponto de lubrificação  
**i** logótipo IMPULSE deve ficar virado para a frente



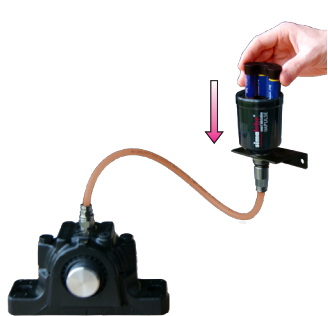
Cortar a tampa do lubrificador ou remove a tampa preta



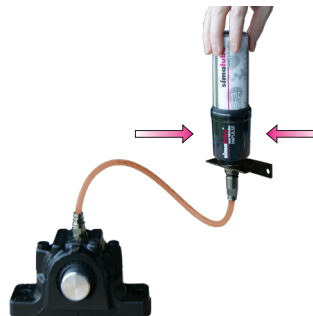
Ative o tempo de distribuição calculado, com a chave Allen de 3 mm



Escrever a data de activação



Inserir a bateria



Enrosque no lubrificador, o dispositivo será activado, o LED verde piscará 2x.  
**i** O primeiro ciclo de bomba começará dentro de 30 segundos

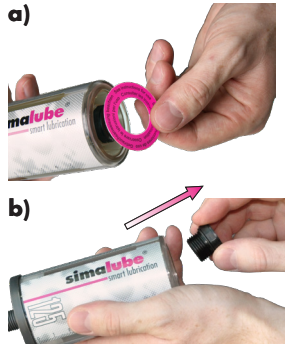


Verifique o simalube e o IMPULSE regularmente

## Substituir e reciclar o lubrificador



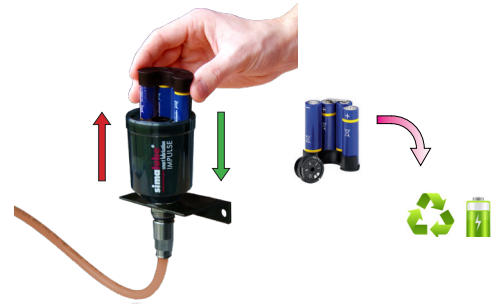
Substitua ou recarregue o lubrificador vazio



a) Remova o disco da tampa  
b) Remova o gerador de gás com uma chave de porcas (SW21mm)



Coloque o gerador de gás intacto na reciclagem de baterias e o copo vazio na reciclagem de plástico  
(Aviso: Elimine a massa remanescente separadamente)



Remova a bateria usada e substitua-a por uma nova.

## Coloque o IMPULSE com um novo lubrificador em operação



Verifique e limpe a junta  
**i** O IMPULSO permanece no ponto de lubrificação



Enroscar o novo lubrificador no ponto de lubrificação

### Período de uso do simalube IMPULSE:

10 ciclos de fornecimento simalube

ou

3 anos a partir da data de produção

